

**ОБЩЕСТВО С ОГРАНИЧЕННОЙ ОТВЕТСТВЕННОСТЬЮ**

**«БАЗИС»**

**Приложение  
Утвержден  
постановлением Администрации**

от \_\_\_\_ № \_\_\_\_

## **Проект межевания**

**земельного участка под многоквартирным домом, расположенного по  
адресу:**

**Курская область, Курчатовский район, п.им. К. Либкнехта, ул.Кирова,  
д.18**

**Заказчики: Маркина Н.В., Максименко А.А.**

Директор ООО «Базис»



И.К. Кирдяшкин

г. Курск 2021

## ПОЯСНИТЕЛЬНАЯ ЗАПИСКА

Проведение работ по составлению проекта межевания земельного участка, расположенного по адресу: Курчатовский район, п.им. К. Либкнехта, ул.Кирова ,д.18, выполнено ООО «Базис» на основании заявления Маркиной Н.В., Максименко А.А. от 22.07.2020

В ходе подготовительных работ выполнен сбор, изучение и анализ картографических материалов, материалов аэрофотосъемки территории, ранее выполненных проектно-изыскательских работ, землеустроительных работ, а также имеющихся сведений на район работ о земельных участках, содержащихся в государственном кадастре недвижимости, землеустроительной, градостроительной, геодезической, картографической и иной документации.

Граница земельного участка определена на местности и установлена по требованию заказчика.

С точки 1 до точки 11 по забору, 11-13 по границе с земельным участком с кадастровым номером 46:12:060111:1140, 13-14 по меже, 14-1 по забору.

Координаты поворотов границы земельного участка определены с применением программы Digitals.

Площадь земельного участка вычислена по координатам углов поворотов и составляет 1843 кв.м.

Так же, произведен расчет допустимой погрешности определения площади по формуле  $\Delta P_{\text{доп}} = 0,35 M_t \sqrt{P_{\text{док}}(\text{га})}$ , где  $M_t = 0,1$ .

$\Delta P_{\text{доп}}$  для данного участка составила 15 кв.м.

По результатам полевых измерений и имеющегося картографического материала составлена откорректированная цифровая векторная карта масштаба 1: 500, на основании которой подготовлен проект межевания.

Проект межевания подготовлен с целью отображения на нем проектного плана границы земельного участка. На проектный план нанесены границы земельного участка с учетом кадастрового деления и участков, стоящих на кадастровом учете.

Работы выполнены в соответствии с требованиями «Инструкции по межеванию земель 1996 года» и методических рекомендаций» от 17.02.2003 Федерального закона от 24.07.2007 № 221-ФЗ «О государственном кадастре недвижимости».

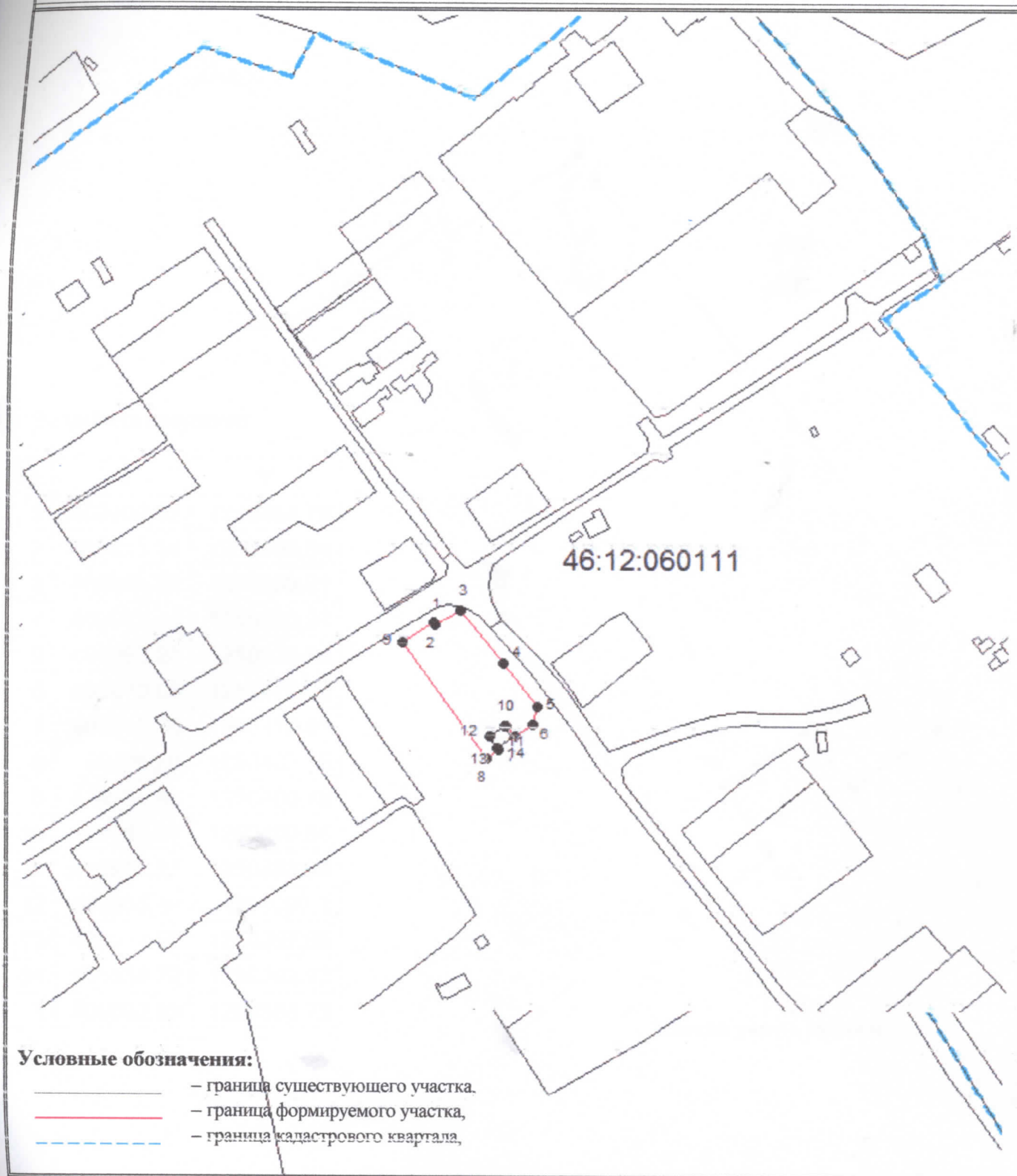
По территории участка не проходят подземные инженерные коммуникации, охранные зоны, в которых запрещено строительство зданий и сооружений, поэтому ограничение использования не имеет.

Работы выполнил:



Е.И. Нартова

Схема расположения земельного участка в кадастровом квартале  
46:12:060111



# ПЛАН ГРАНИЦ ЗЕМЕЛЬНОГО УЧАСТКА

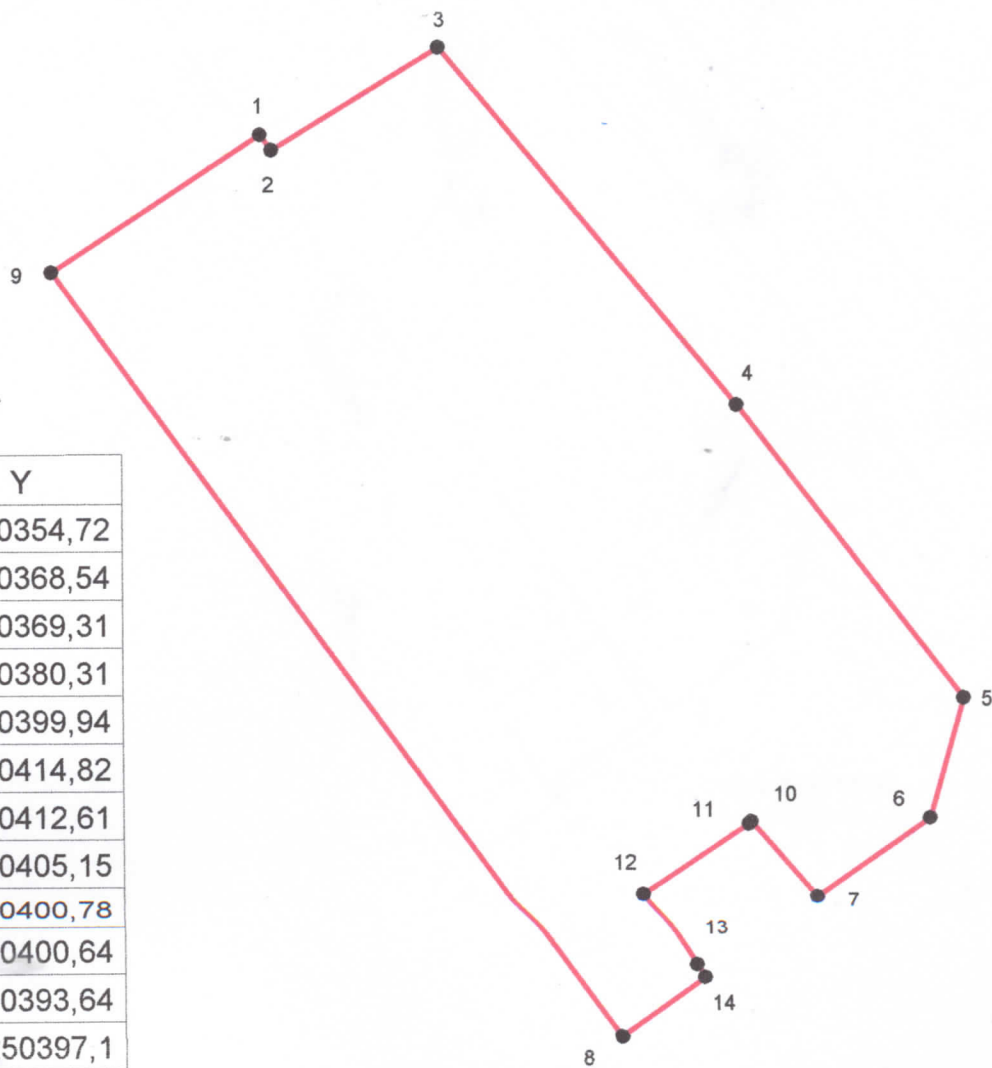
Курская область, Курчатовский район,

п.им. К. Либкнехта, ул. Кирова, д.18

масштаб 1:500

Ведомость координат

№	X	Y
1	409002,33	1250354,72
2	409011,34	1250368,54
3	409010,32	1250369,31
4	409017,05	1250380,31
5	408993,24	1250399,94
6	408973,68	1250414,82
7	408965,78	1250412,61
8	408960,6	1250405,15
9	408965,63	1250400,78
10	408965,51	1250400,64
11	408960,87	1250393,64
12	408955,44	1250397,1
13	408954,59	1250397,65
14	408950,72	1250392,13
1	409002,33	1250354,72



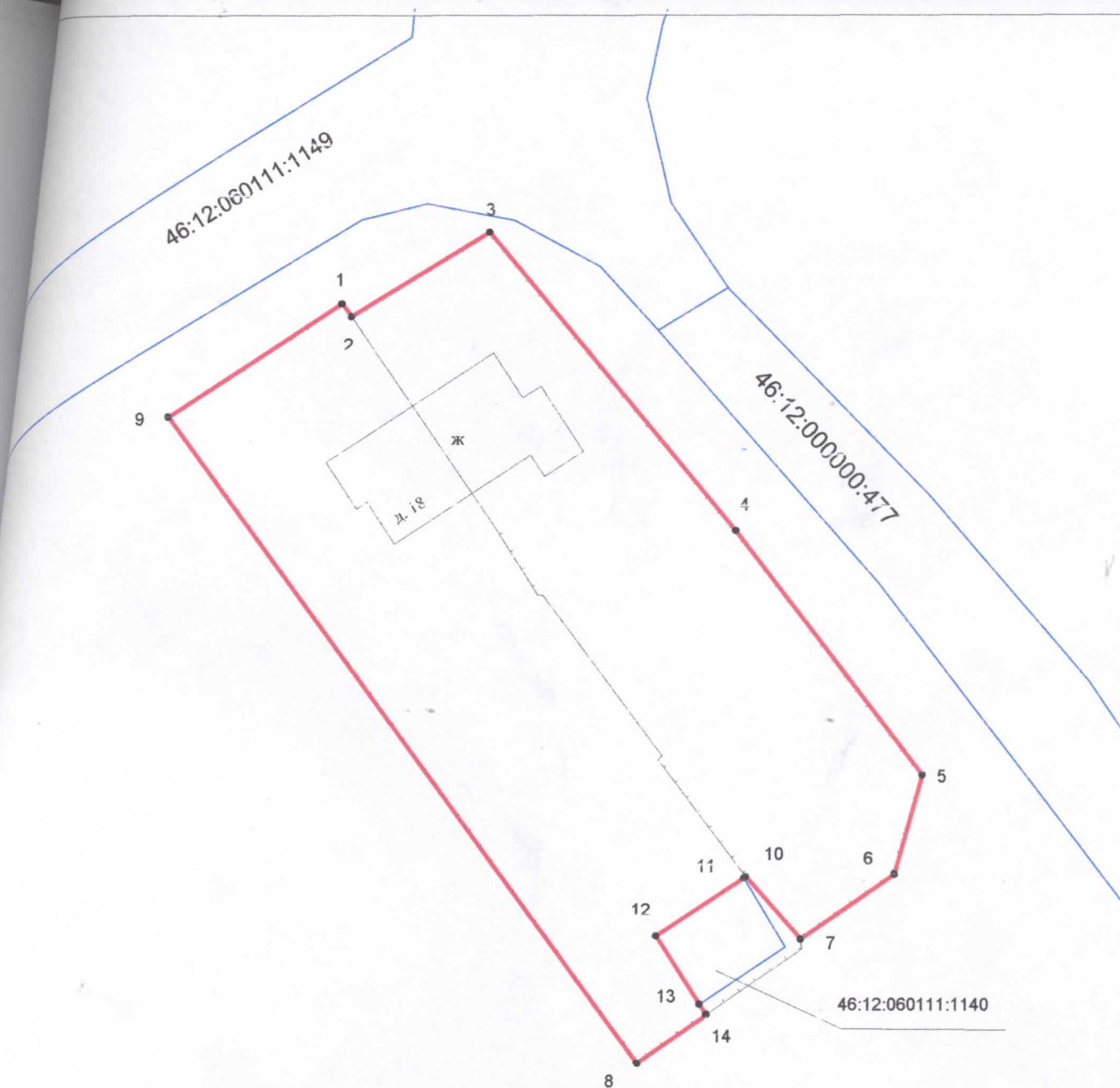
Площадь участка 1843 кв.м.

Исполнитель

*Е.И. Нартова*

Е.И. Нартова





ООО "БАЗИС"			ООО "БАЗИС"		
			Лицензия ЮЖГ - 02287Г от 12.08.2010г.		
			Топографический план		
Директор	Кирдяшкин И. К.		Заказчик: Маркина Н.В., Максименко А.А.	Заказ	Масштаб
Исполнитель	Нартова Е.И.			1:500	
			Объект: Курская обл., Курчатовский р-н. п.им. К. Либкнехта, ул.Кирова, д.18		
2021 год г. Курск				Листов 1	Лист 1

Прошито и пронумеровано

На 5/1001 листах

Директор ООО «Базис» И.К. Кирдяшкин



2021 год		2021 год	
Итого		Итого	
Директор		Директор	
И.К. Кирдяшкин		И.К. Кирдяшкин	
ООО «Базис»		ООО «Базис»	