

Кадастровый инженер ООО «ЗЕМЛЕУСТРОЙСТВО»

Иванов В. Д.

приложение

УТВЕРЖДЕН

Постановлением _____

_____ Курской области

от _____ 2019 г.

№ _____

ПРОЕКТ МЕЖЕВАНИЯ

образованием земельного участка из земель, находящихся в государственной или муниципальной собственности, расположенного по адресу: Курская область, Курчатовский район, посёлок имени К. Либкнехта, ул. Совхозная, д. 17, с видом разрешённого использования - малоэтажная многоквартирная жилая застройка.

Заказчики: Кондрашов В. П.

Белов Д. С. (опекун Белова С. В.)

Зацарин В. В.

г. Курск 2019 г.

ПОЯСНИТЕЛЬНАЯ ЗАПИСКА

Проект межевания территории земельного участка, расположенного по адресу: Курская область, Курчатовский район, посёлок имени К. Либкнехта, ул. Совхозная, д. 17, выполнен кадастровым инженером ООО «ЗЕМЛЕУСТРОЙСТВО» Ивановым В. Д., на основании заявления собственников помещений многоквартирного жилого дома с К№ 46:12:061101:18, расположенного по адресу: Курская область, Курчатовский район, посёлок имени К. Либкнехта, ул. Совхозная, д. 17, Кондрашова Василия Павловича СНИЛС 066-597-494-25, Беловой Светланы Васильевны СНИЛС 146-564-006 64 (представителя собственника Белова Дмитрия Сергеевича СНИЛС 182-090-566 64, на основании Свидетельства о рождении серия 1-ЖТ № 828327 от 05.03.2015 г.), Зацарина Владимира Владимировича СНИЛС 047-530-841-58 от 01.02.2019 г.

В ходе подготовительных работ выполнен сбор, изучение и анализ имеющихся картографических материалов, материалов аэрофотосъёмки территории проведения работ, ранее выполненных проектно-изыскательных, землеустроительной, градостроительной, геодезической, картографической и иной документации.

Границы земельного участка определена на местности. Координаты углов поворотов границ земельных участков определены с помощью Спутниковой геодезической аппаратуры Stonex S8 GNSS, свидетельство о поверке № 0235465, выдано 02.10.2018 г., зарегистрировано в реестре средств измерений под номером 56667-14, срок действия свидетельства от 02.10.2018 г. до 01.10.2019 г.

Земельный участок формируется в зоне Ж-2- зона среднеэтажной жилой застройки, для которой определены предельные (минимальные и (или) максимальные) размеры земельных участков и предельные параметры разрешенного строительства, реконструкции объектов капитального строительства и составляют:

- минимальный размер земельного участка – 20 квадратных метров;
- максимальный размер земельного участка – не устанавливается,

в соответствии с Правилами землепользования и застройки Муниципального образования «Посёлок имени К. Либкнехта» Курчатовского района Курской области, которые утверждены решением собрания депутатов посёлка им. К. Либкнехта Курчатовского района Курской области

от 30 августа 2018 года № 127, опубликовано по ссылке https://fgistp.economy.gov.ru/?show_document=true&doc_type=nra&uin=38621153030102201809122.

При визуальном обследовании, запросе на сайте кадастровой палаты, публичной кадастровой карте по кадастровому номеру и описанию земельного участка, а также документов у заказчиков выявлено - на земельном участке присутствует объект капитального строительства (многоквартирный дом) с К№ 46:12:061101:18.

Площадь земельного участка, вычислена по координатам углов характерных точек границы и составила:

1. :ЗУ1 - 2368 м²

Образуемый земельный участок формируется в кадастровом квартале с К№ 46:12:061101, категория земель: земли населенных пунктов, с видом разрешенного использования «малоэтажная многоквартирная жилая застройка».

Так же, произведен расчет допустимой погрешности определения площади для каждого земельного участка $M_t = \sqrt{m_0^2 + m_1^2}$ по формуле $\Delta P = 3,5 \cdot M_t \cdot \sqrt{P_{\text{док}}} = 3,5 \cdot 0,10 \cdot \sqrt{2368} = 17 \text{ м}^2$. ΔP для образуемого земельного участка составила 17 м^2 .

По результатам полевых измерений и имеющегося картографического материала составлена откорректированная цифровая векторная карта масштаба 1:2000, на основе которой подготовлен проект межевания.

Проект межевания подготовлен с целью отображения на нем проектного решения границ образуемого земельного участка. На проектный план нанесены границы земельных участков с учетом кадастрового деления, стоящих на кадастровом учете, а также границы образуемого земельного участка.

Проектные работы выполнены согласно действующим нормативно-правовым документам РФ в части градостроительства и землеустройства:

- Федеральный закон от 25 октября 2001 г. №123-ФЗ «Земельный кодекс Российской Федерации»;
- Федеральный закон от 29 декабря 2004 г. №191-ФЗ «Градостроительный кодекс Российской Федерации»;
- Федеральный закон от 20 марта 2011 г. №41-ФЗ «О внесении изменений в Градостроительный кодекс Российской Федерации и отдельные законодательные акты Российской Федерации в части вопросов территориального планирования»;
- Постановление Правительства РФ от 15.02.2011 №77 «О порядке подготовки документации по планировке территории, осуществляемой по решению уполномоченного федерального органа исполнительной власти»;
- Федеральный закон от 24 июля 2007 года №221-ФЗ «О государственном кадастре недвижимости»;
- Правила землепользования и застройки Муниципального образования «Поселок имени К. Либкнехта» Курчатовского района Курской области, утверждены решением собрания депутатов посёлка им. К. Либкнехта Курчатовского района Курской области от 30 августа 2018 года № 127;

-Инструкция по межеванию земель 1996 года.

По территории земельного участка не проходят инженерные коммуникации, в охранных зонах которых запрещено строительство зданий и сооружений, поэтому зон с ограничением использования не имеется.



Работы выполнил:

Кадастровый инженер

ООО «ЗЕМЛЕУСТРОЙСТВО»

Иванов В. Д.

Схема расположения земельного участка в кадастровом квартале 46:12:061101



Условные обозначения:

- граница существующего участка,
- граница формируемого участка,
- граница кадастрового квартала,
- граница зоны с особыми условиями использования территорий
- граница территориальной зоны,
- граница муниципального образования,
- граница населенного пункта,



— земельный участок, размеры которого не могут быть переданы в масштабе разделов графической части и сведения о границе которого установлены в процессе кадастровых работ



— земельный участок, размеры которого не могут быть переданы в масштабе разделов графической части, имеющиеся в ГКН сведения о границе которого достаточны для определения ее положения на местности

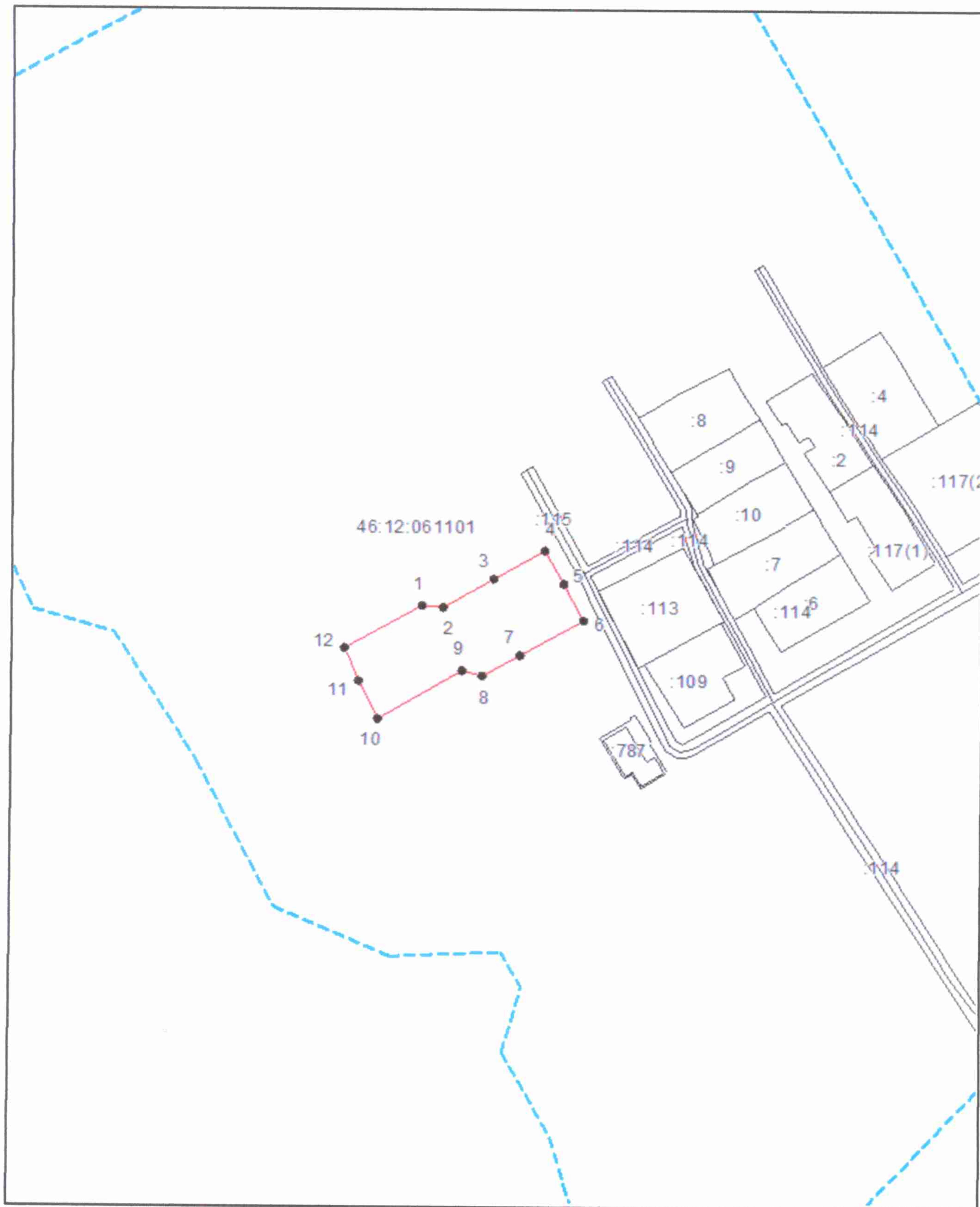


— земельный участок, размеры которого не могут быть переданы в масштабе разделов графической части, имеющиеся в ГКН сведения о границе которого недостаточны для определения ее положения на местности

План границ земельного участка

Курская область, Курчатовский район, посёлок имени К. Либкнехта, ул. Совхозная, д. 17

масштаб 1:2000



Условный номер земельного участка —		
Площадь земельного участка 2368 м ²		
Обозначение характерных точек границ	Координаты, м	
	X	Y
1	2	3
1	406404,68	1250855,64
2	406404,02	1250863,42
3	406414,49	1250881,59
4	406424,94	1250900,20
5	406412,87	1250907,14
6	406399,24	1250914,43
7	406386,36	1250891,26
8	406378,75	1250877,71
9	406380,68	1250870,35
10	406363,00	1250839,61
11	406376,79	1250832,75
12	406388,87	1250827,52
1	406404,68	1250855,64

Исполнитель _____



В. Д. Иванов