



# БЮДЖЕТ ДЛЯ ГРАЖДАН

## **Уважаемые жители поселка имени К. Либкнехта**

**Бюджет муниципального образования «посёлок имени К. Либкнехта» на 2016 года сформирован сбалансированным по доходам и расходам (доходы=расходам). Приоритетными направлениями расходования бюджетных средств определены:**

- выплата заработной платы с начислениями работникам бюджетной сферы;**
- оплата потребленных топливно-энергетических ресурсов;**
- уплата налогов.**

**Главный финансовый документ утвержден Собранием депутатов поселка имени К. Либкнехта Курчатовского района Курской области, обсуждался на публичных слушаниях. При этом для нас важно еще раз, в доступной форме, донести до жителей поселка информацию о распределении бюджетных средств по приоритетным направлениям. Именно этому способствует «Бюджет для граждан». Информация доходчиво раскрывает области и позволит каждому жителю изучить основные направления бюджетной политики поселка.**

**Мы открыты для Ваших замечаний и конструктивных предложений.**

**Глава поселка имени К. Либкнехта Курчатовского района Курской области**

**А.М. Туточкин**



**Бюджет – форма образования и расходования денежных средств, предназначенных для финансового обеспечения задач и функций государства и местного самоуправления.**

**Бюджет для граждан – аналитический документ, разрабатываемый в целях предоставления гражданам актуальной информации о бюджете в формате, доступном для широкого круга пользователей**



Доходы- это  
денежные  
средства  
поступающие  
в бюджет



Расходы – это  
денежные  
средства  
выплачиваемые  
из бюджета

Доходы > расходов = профицит бюджета

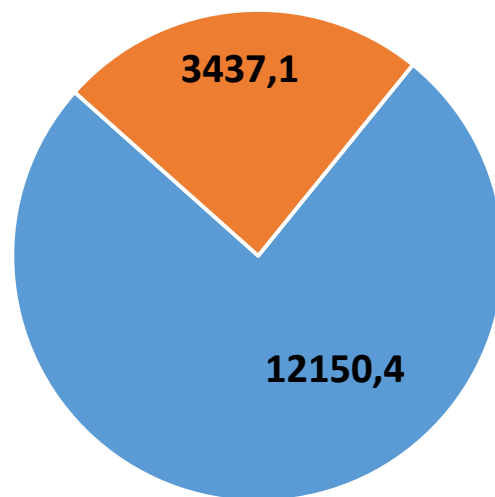
Расхды > доходов = дефицит бюджета

Доходная часть бюджета сформирована

по двум основным группам:

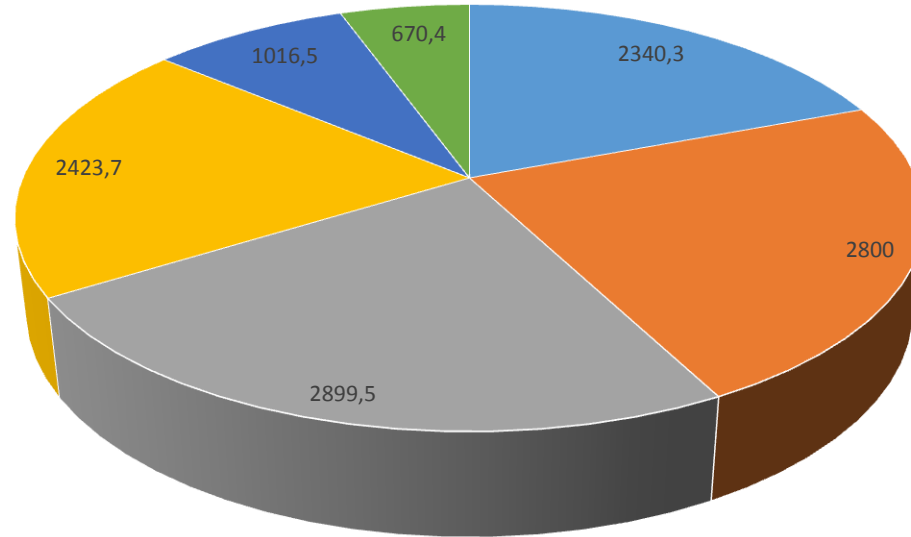
Общий объём доходов в 2016 году 15587,5 тыс. руб.

**Структура доходной части:**



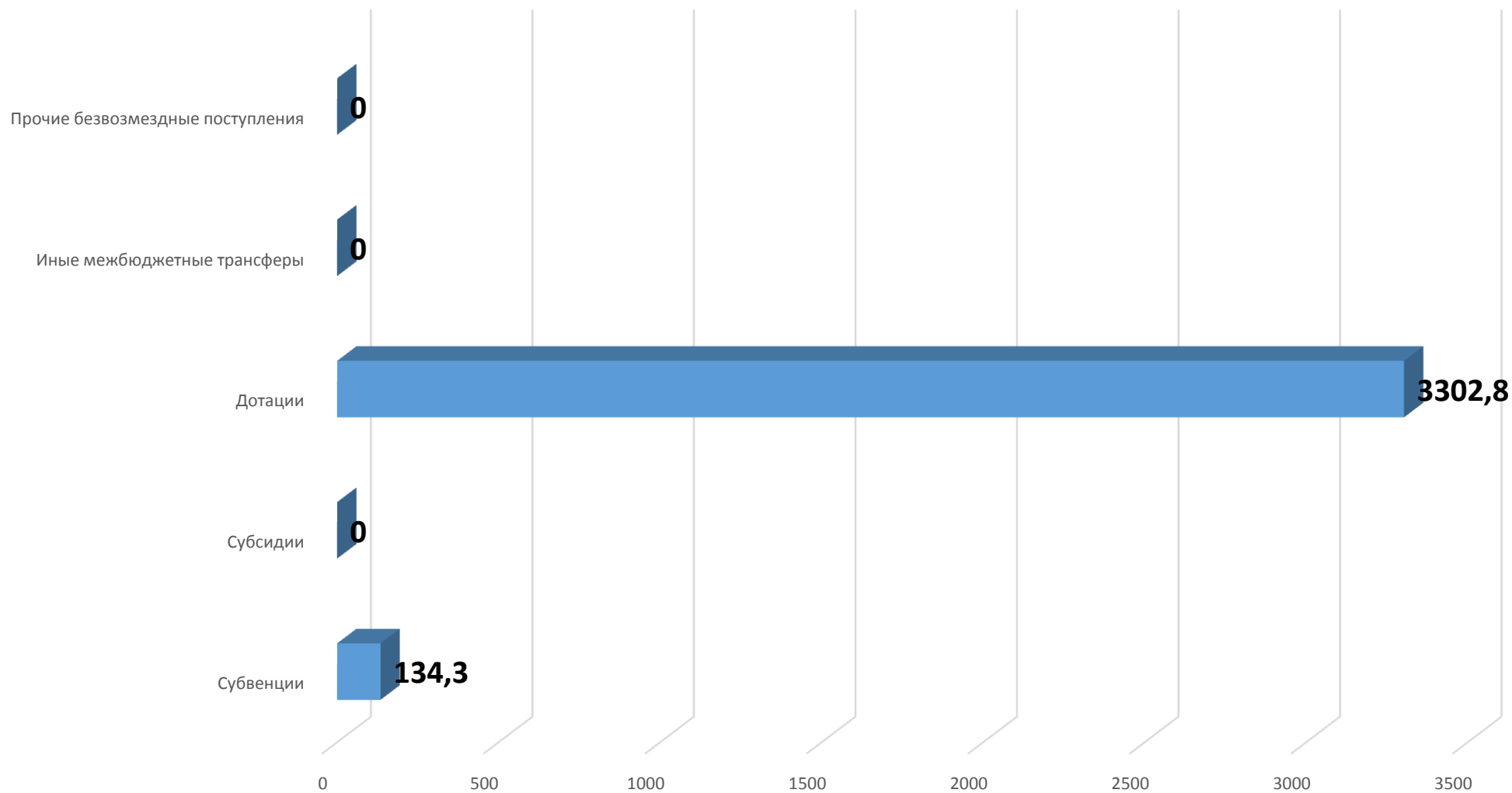
■ Собственные ■ Безвозмездные

**Структура собственных доходов бюджета муниципального образования  
«поселок имени К. Либкнехта» Курчатовского района Курской области 10936 тыс. руб.**



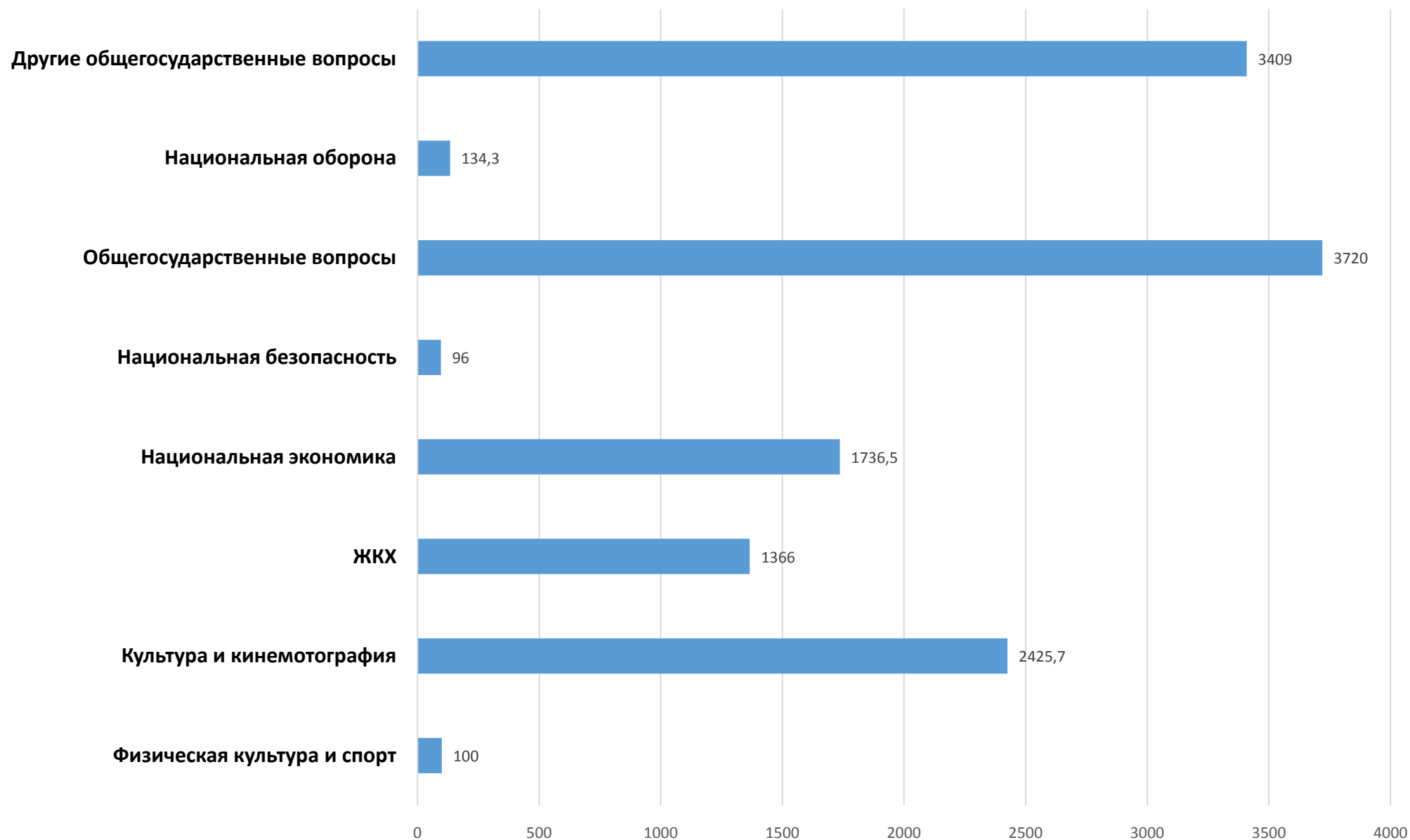
- НДФЛ-2340,3 т.р.
- Доходы от продажи-2800 т.р.
- Доходы от использования имущества-2899,5 т.р.
- Земельный налог-2423,7 т.р.
- Акцизы-1016,5 т.р.
- Налог на имущество-670,4 т.р.

## Структура безвозмездных поступлений бюджета муниципального образования поселка имени К. Либкнехта Курчатовского района Курской области



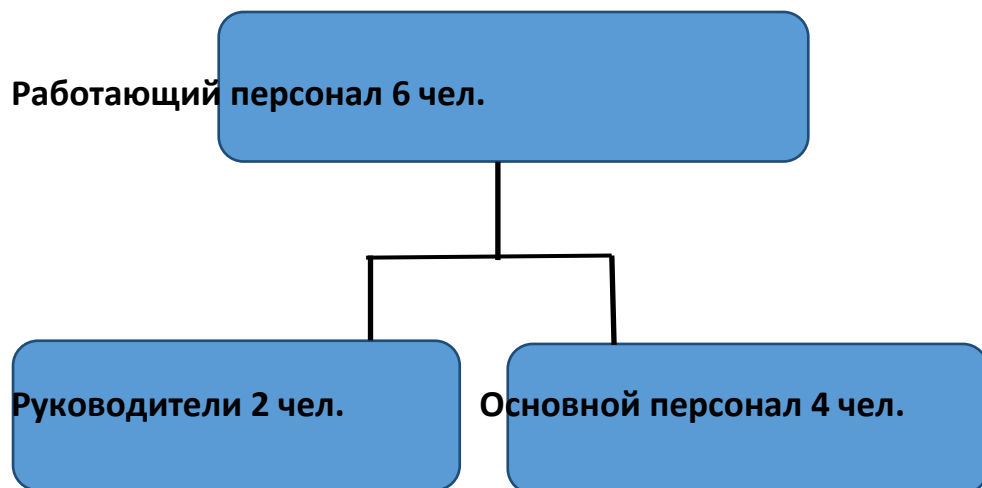
■ общая сумма поступлений 3437,1 тыс. руб.

## Удельный вес расходов в разрезе функциональной структуры в общем объёме бюджета на 2016 год 12987,5 тыс. руб.

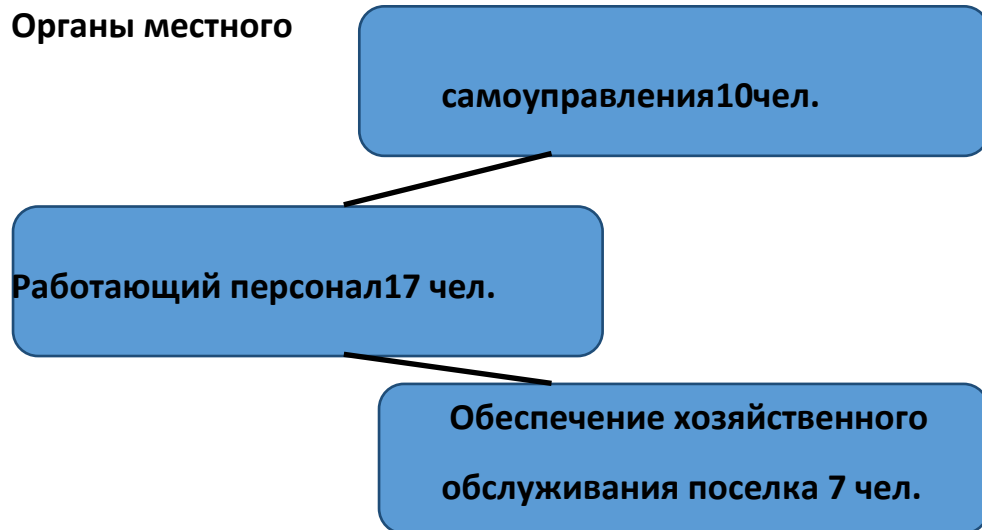




## КУЛЬТУРА



## ОБЩЕГОСУДАРСТВЕННЫЕ ВОПРОСЫ



**Дорожный фонд** – часть средств бюджета, подлежащая использованию в целях финансового обеспечения дорожной деятельности в отношении автомобильных дорог общего пользования местного значения.

Дорожный фонд муниципального образования на 2016 год сформирован в сумме 1016,5 тыс. руб.

### Доходы фонда

Акцизы на автомобильный бензин, прямогонный бензин, дизельное топливо, моторные масла для дизельных и карбюраторных (инжекторных) двигателей, производимых на территории РФ, подлежащие зачислению в местный бюджет.

### Расходы фонда

Финансовое обеспечение деятельности по проектированию, строительству, реконструкции, капитальному ремонту, ремонту и содержанию автомобильных дорог общего пользования местного значения.

**Муниципальный долг возникает в силу осуществлению  
заимствований для погашения долговых обязательств и  
финансирования дефицита бюджета.**

**Муниципальный долг муниципального образования  
«поселок имени К. Либкнехта» Курчатовского района Курской  
области = 0 руб.**

Брошюра подготовлена отделом учета и отчетности администрации поселка имени К. Либкнехта Курчатовского района Курской области.

Курская обл., Курчатовский р-он, п. им. К. Либкнехта, ул. З. Суворова д 7 а

Тел. 8 (47131) 9-12-39