



БЮДЖЕТ ДЛЯ ГРАЖДАН

Уважаемые жители поселка имени К. Либкнехта

Бюджет муниципального образования «посёлок имени К. Либкнехта» на 2015 года сформирован сбалансированным по доходам и расходам (доходы=расходам). Приоритетными направлениями расходования бюджетных средств определены:

- выплата заработной платы с начислениями работникам бюджетной сферы;**
- оплата потребленных топливно- энергетических ресурсов;**
- уплата налогов.**

Главный финансовый документ №202 от 18.12.2014 г. утвержден Собранием депутатов поселка имени К. Либкнехта Курчатовского района Курской области, обсуждался на публичных слушаниях. При этом для нас важно еще раз, в доступной форме, донести до жителей поселка информацию о распределении бюджетных средств по приоритетным направлениям. Именно этому способствует «Бюджет для граждан». Информация доходчиво раскрывает области и позволит каждому жителю изучить основные направления бюджетной политики поселка.

Мы открыты для Ваших замечаний и конструктивных предложений.

Глава поселка имени К. Либкнехта Курчатовского района Курской области

А.М. Туточкин



Бюджет – форма образования и расходования денежных средств, предназначенных для финансового обеспечения задач и функций государства и местного самоуправления.

Бюджет для граждан – аналитический документ, разрабатываемый в целях предоставления гражданам актуальной информации о бюджете в формате, доступном для широкого круга пользователей



Доходы- это
денежные
средства
поступающие
в бюджет



Расходы – это
денежные
средства
выплачиваемые
из бюджета

Доходы > расходов = профицит бюджета

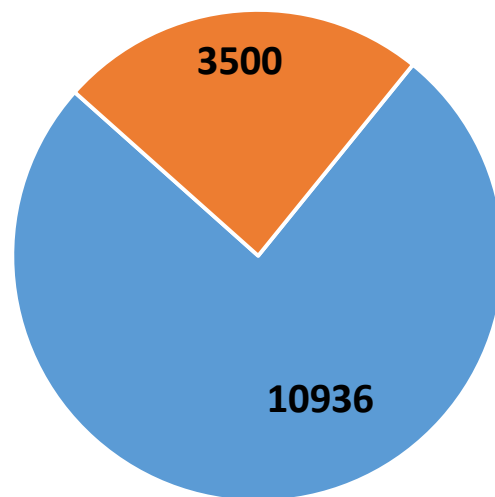
Расхды > доходов = дефицит бюджета

Доходная часть бюджета сформирована

по двум основным группам:

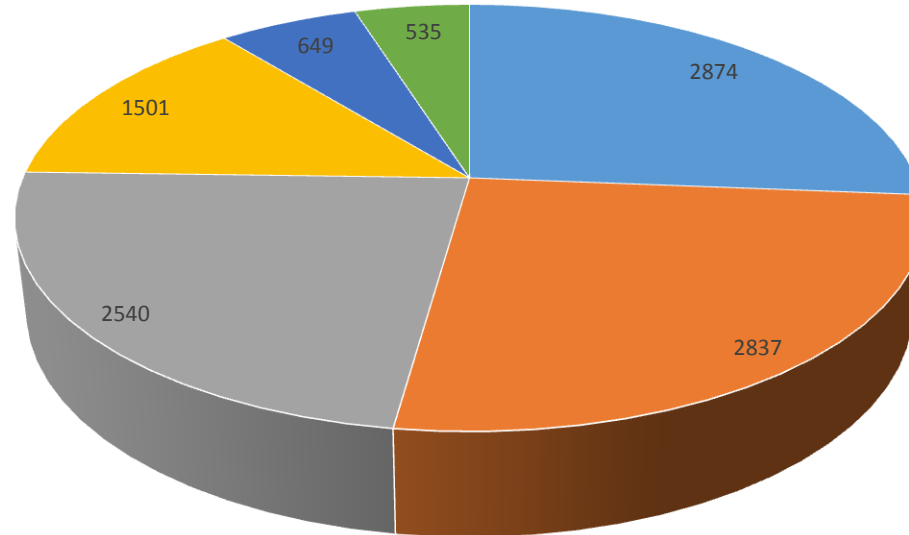
Общий объём доходов в 2015 году 14436 тыс. руб.

Структура доходной части:



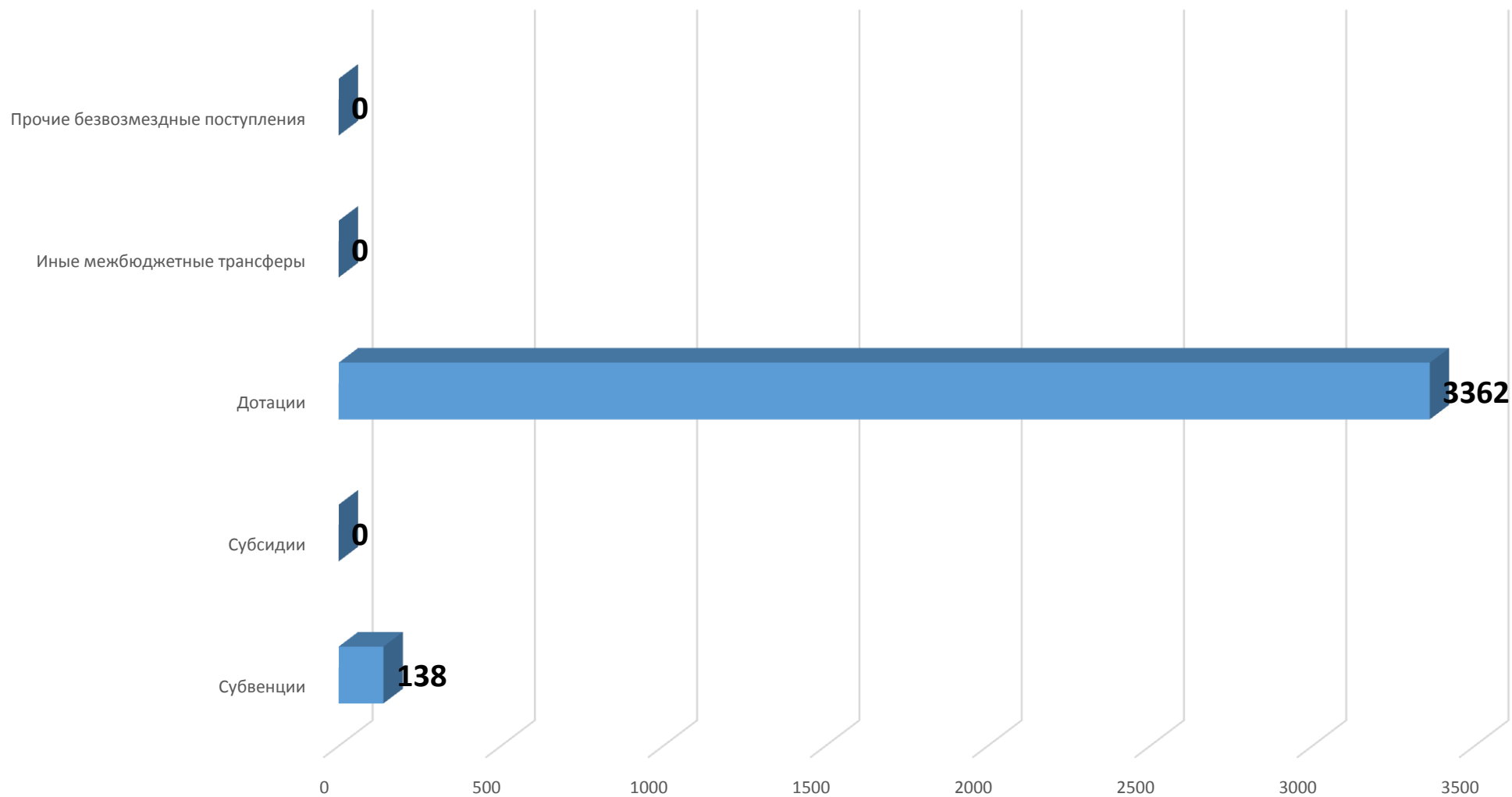
■ Собственные ■ Безвозмездные

**Структура собственных доходов бюджета муниципального образования
«поселок имени К. Либкнехта» Курчатовского района Курской области 10936 тыс. руб.**



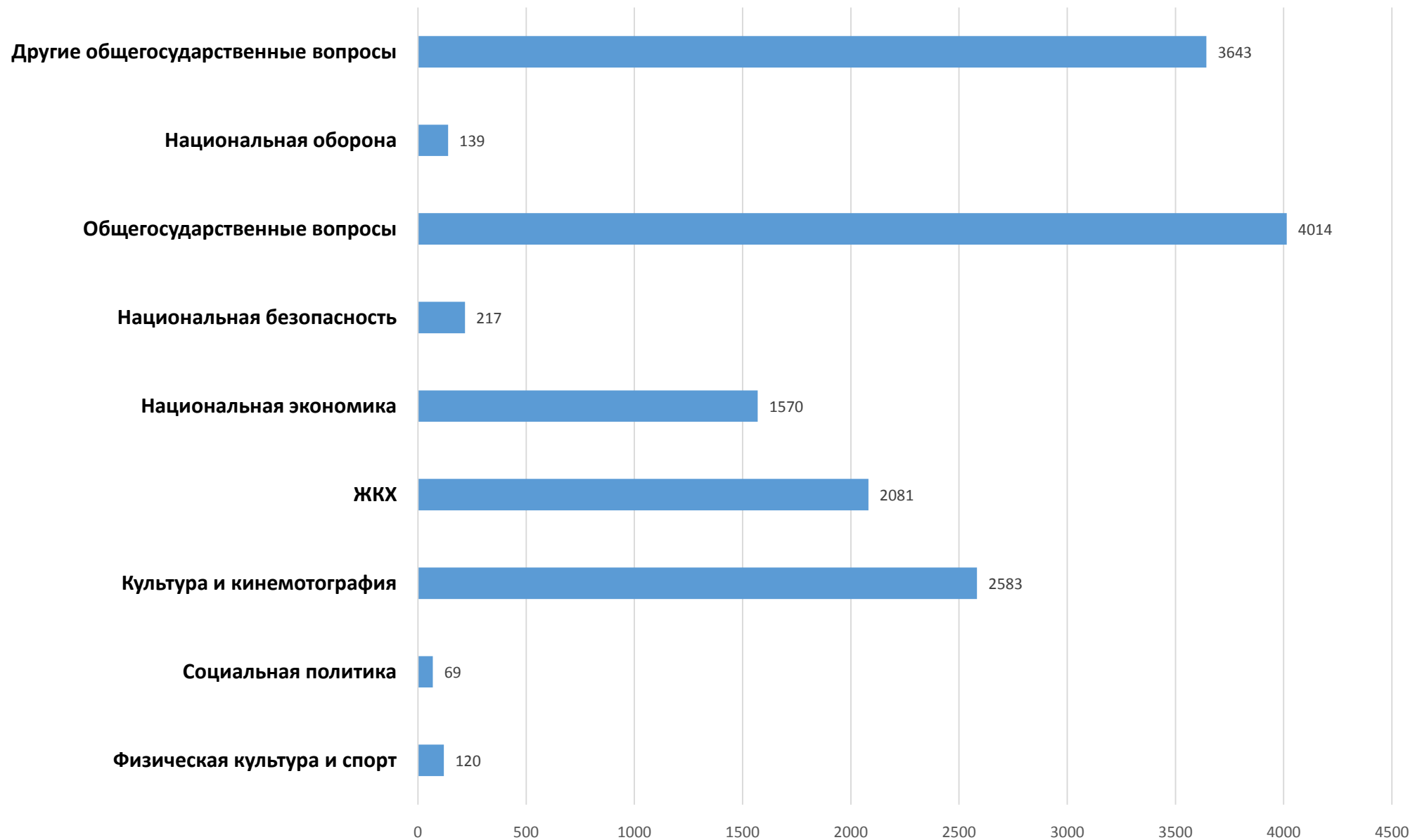
- НДФЛ-2874 т.р.
- Доходы от продажи-2837 т.р.
- Доходы от использования имущества-2540 т.р.
- Земельный налог-1501 т.р.
- Акцизы-649 т.р.
- Налог на имущество-535 т.р.

Структура безвозмездных поступлений бюджета муниципального образования поселка имени К. Либкнехта Курчатовского района Курской области

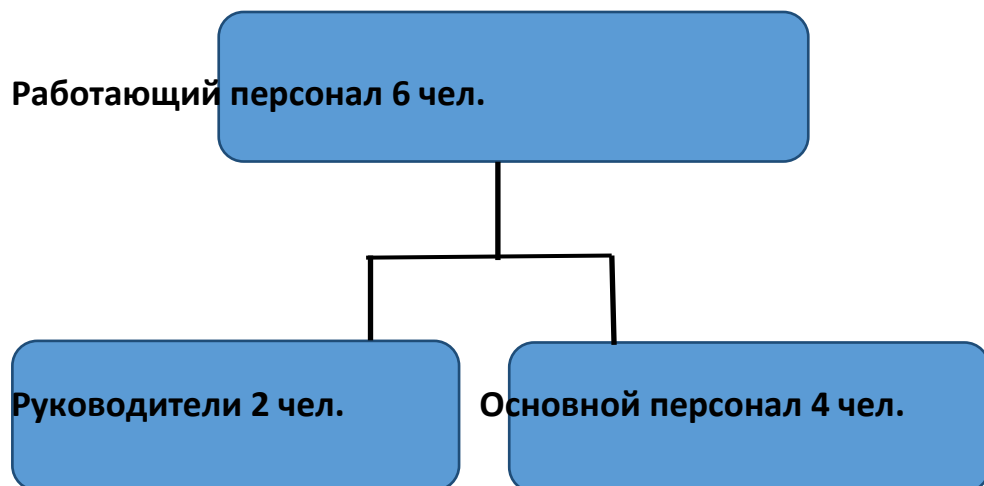


■ общая сумма поступлений 3500 тыс. руб.

Удельный вес расходов в разрезе функциональной структуры в общем объёме бюджета на 2015 год 14436 тыс. руб.



КУЛЬТУРА



ОБЩЕГОСУДАРСТВЕННЫЕ ВОПРОСЫ



Дорожный фонд – часть средств бюджета, подлежащая использованию в целях финансового обеспечения дорожной деятельности в отношении автомобильных дорог общего пользования местного значения.

Дорожный фонд муниципального образования на 2015 год сформирован в сумме 1149 тыс. руб.

Доходы фонда

Акцизы на автомобильный бензин, прямогонный бензин, дизельное топливо, моторные масла для дизельных и карбюраторных (инжекторных) двигателей, производимых на территории РФ, подлежащие зачислению в местный бюджет.

Расходы фонда

Финансовое обеспечение деятельности по проектированию, строительству, реконструкции, капитальному ремонту, ремонту и содержанию автомобильных дорог общего пользования местного значения.

**Муниципальный долг возникает в силу осуществлению
заимствований для погашения долговых обязательств и
финансирования дефицита бюджета.**

**Муниципальный долг муниципального образования
«поселок имени К. Либкнехта» Курчатовского района Курской
области = 0 руб.**

Брошюра подготовлена отделом учета и отчетности администрации поселка имени К. Либкнехта Курчатовского района Курской области.

Курская обл., Курчатовский р-он, п. им. К. Либкнехта, ул. З. Суворова д 7 а

Тел. 8 (47131) 9-12-39